

阿
寒
湖

AKAN

LAKE

遊
覽
探
訪





感動にこころ
揺られて…
阿寒湖を渡る風になる。

水鳥の視線から阿寒の大自然を より深く心に刻む



エソムラサキ
ツツジ

季節を彩る野生の花々や阿寒湖の季節の移ろいをその美しさで伝えてくれる大自然。桜に始まり、エソムラサキツツジ(5月下旬)やエソシャクナゲ(7月上旬)など、野生の花々が目を楽しませてくれます。時には野生の動物たちに出会えることも。



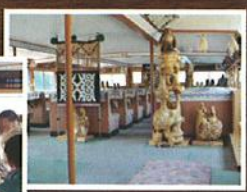
アイヌ文化に触れながら 阿寒湖の風情を愉しむ

涼とした空気の清々しい一日の始まりを湖上遊覧するという贅沢。その早朝第1便に限っては、船内でアイヌの語りべも楽しめます。自然を惹き、受け入れ、共存してきたアイヌ民族の歴史や伝統をトンコリ・ムックリなどの伝統楽器を使いながら、語りかけてくれます。



語りべ付 早朝遊覧【1日1便限り】

運航期間 / 5月1日~11月10日
発船時刻 / 午前6:00
所要時間 / 約60分(マリモ観覧の15分を含む)

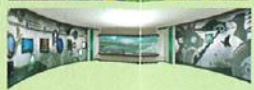


阿寒だから体験できる感動がある。 乗船して初めて味わえる喜びがある。

特別天然
記念物

マリモ展示 観察センター

マリモは1897年に札幌農学校（現 北海道大学）の川上瀧淵氏が阿寒湖で発見し、1921年に天然記念物、1952年に特別天然記念物に指定されました。群生した球状のマリモは、世界でも阿寒湖を含め2ヶ所しかなく、しかも世界中のマリモの起源は阿寒湖のものであるという研究発表もされています。それほど貴重であり、謎にみちたマリモの生態を紹介するさまざまな展示を観覧することができる唯一の施設がマリモ展示観察センターです。



展望台からは
パノラマの絶景が見られます。



モーターボート

風を切る爽快感 雄大な自然との一体感

時間を気にせず、気軽にクルージングを楽しめるモーターボート。晴天時は窓を開けて、マイナスイオンをたっぷり浴びて気分もリフレッシュ。所要時間5分のコースから、45分のデラックスコースまで、6つのコースを設定しています。



神秘的な湖に秘められた大地・大気・湖底のパワーを



阿寒湖パワースポット

阿寒湖で最も深い水深約44Mの場所で、湖を囲む4つの山を一望できるその地点が阿寒湖の「パワースポット」になっています。

行けるのは
モーターボート
だけ

往復
わずか
10分



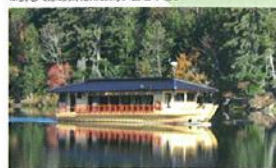
阿寒湖
成因：カルデラ湖（決水）
成 高：420m
積 積：12.93km²
最大水深：44m
周 長：26km

屋形船
神秘的な湖阿寒湖。その大いなる自然に抱かれていつもとちょっと違うひとときを過ごしてみませんか。

屋形型旅客船「くろゆり」

70名様までご乗船できる船内は、ご宴会やご会合などにご利用いただけます。

- ご宴会・ご会合・ご家族でのご利用に
 - カラオケ完備
 - ご希望により料理等の手配も承ります
- ※詳しくはお気軽にお問い合わせ下さい



遊覧船 阿寒湖の魅力のすべてを 時間を忘れてゆったりと楽しむ

阿寒湖でしか体験できない、感動の85分。太古の姿そのままの大自然も、特別天然記念物「マリモ」の神秘的な生態も同時に味わうことができます。

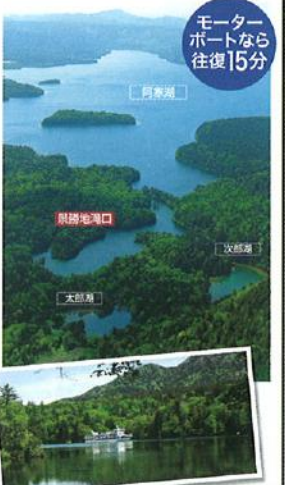
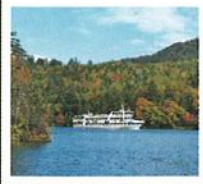


日本で唯一、しかも
運航期間は僅か一週間
砕氷帯観光遊覧
氷を砕くその音と迫力は、凍った冬から正に解放されようとしているかのようです。
●運航期間 / 4月21日より約1週間
(氷の状況により変動します)

木々の間を抜けるように走るダイナミックなスポット

景勝地滝口

阿寒湖随一の景観を誇る景勝地滝口。四季を通じ、様々な花や紅葉などの彩りを楽しむことができます。また、雄阿寒岳の登山口にもなっており、遊覧船が一隻入れるほどの入り組んだ地形のところにある水門から、阿寒湖の水が流れています。撮影スポットとしても最適なロケーションです。



モーターボートなら
往復15分

遊覧船運航時刻表 定期便航路約18km/一周85分

※1便航路に限り約12km(マリモ展示観察センターの往復)所要時間約60分
 ※は、語りべ付(早朝遊覧)の時間帯となります。

期間	便名	1	2	3	4	5	6	7	8	9	10	11
4月16日~4月30日	この期間は不定期にて運航いたします。運航時刻につきましては、お問い合わせください。											
5月1日~5月6日	6:00	8:00	9:00	10:00	11:00	12:00	13:00	14:00	15:00	16:00	17:00	
5月7日~5月31日	6:00	8:00	9:00	10:00	11:00	—	13:00	14:00	15:00	16:00	17:00	
6月1日~9月25日	6:00	8:00	9:00	10:00	11:00	12:00	13:00	14:00	15:00	16:00	17:00	
9月26日~10月20日	6:00	8:00	9:00	10:00	11:00	12:00	13:00	14:00	15:00	16:00	—	
10月21日~11月10日	6:00	8:00	9:00	10:00	11:00	—	13:00	14:00	15:00	—	—	
11月11日~11月30日	—	—	9:00	—	11:00	—	13:00	—	15:00	—	—	

遊覧船乗船運賃表(税込)		普通料金	団体料金(15名以上)
遊覧船一周コース 航路:約18km マリモ観覧を含む:約85分	大人	1,900円 マリモ展示観察センター 入船料410円を含む	1,650円 マリモ展示観察センター 入船料310円を含む
	小人	990円 マリモ展示観察センター 入船料260円を含む	880円 マリモ展示観察センター 入船料210円を含む

※1便は、マリモ展示観察センターの往復約12kmの運航となります。(マリモ観覧15分を含み、所要時間約60分)
 ※運航時刻表は、まりもの里棧橋が起点・終点です。(幸運の森棧橋は5分遅発・5分早着となります。)
 ※マリモ観覧は15分です。

AKK 阿寒観光汽船株式会社 〒085-0467 北海道釧路市阿寒町阿寒湖温泉1丁目5番20号
 TEL0154-67-2511 (代) FAX0154-67-2514 <http://www.akankisen.com/> e-mail akankisen@akankisen.com

モーターボート料金表 2名様以上、1名様の料金です

期間/夏期 営業時間6:00~18:00
 ※1名様で乗船の場合2名様分の料金を申し受けます。※①~③のコースはマリモの観覧はできません。
 ※④~⑥のコースには15名様以上の場合団体割引があります。(要予約)

① 小島コース お一人様 500円 所要時間 5分 	② 大島コース お一人様 1,000円 所要時間 10分 	③ 景勝地河口コース お一人様 1,500円 所要時間 15分
④ マリモ観覧往復コース お一人様 2,500円 所要時間 25分 	⑤ 一周コース お一人様 3,500円 所要時間 35分 	⑥ デラックスコース お一人様 4,500円 所要時間 45分