

「楽天トラベル」イチオシ!お得なタウン&グルメガイド

TAKE FREE

楽天トラベルナビ

2020 AUTUMN & WINTER & SPRING

金沢・能登 | 秋・冬・春号 Vol.11

Rakuten Travel

© 石川県観光連盟

**兼六園
金沢城
周辺散策**

これであなたも 金沢のトリコ♡

金沢から
一足のばして

世界遺産
五箇山へ

**絶対食べたい
金沢グルメ!**

能登情報も満載!

石川の美味しい
新米できてます!



石川さん



前面に広がる柴山潟が見渡せる「湯の湯」

INFORMATION

柴山潟の水面と浴槽の水が連続し、あたかも湯に浸かっているような幻想的な感覚が楽しめる。特に夜景を見ながらの湯の湯はおすすめ！

加賀温泉で遊ぼう！



ガラス張りのおしゃれでモダンな外観

窓一面に広がる湖を眺めてのんびり♪

柴山潟ほりにある総湯とまちカフェ。世界的建築家、谷口吉生氏の設計で外観はほとんどがガラス張り。湖面を一望する「湯の湯」と、緑豊かな中庭に面した「森の湯」でリラックス♪柴山潟、空、森など周辺の自然に溶け込み、建物からは雄大な白山連峰を背景とした美しい柴山潟の眺望が楽しめる。2階のまちカフェでは地元で採れる新鮮な食材を使ったパフェやランチが食べられ、秋・冬は季節のメニューが登場！ドライブがてら是非訪れてみて。



※写真はイメージです



加賀パフェ

※写真は2019年度版



マチバーガー



森の湯



加賀片山津温泉 総湯 [かがかたやまづおんせん そうゆ]

☎0761-74-0550 <http://sou-yu.net/>

📍石川県加賀市片山津温泉乙65-2 📞1F 温泉 6:00 ~ 22:00、2F まちカフェ 10:00 ~ 17:00 (LO.16:30) (まちカフェ ☎0761-74-5500)

🕒無休 (メンテナンス休館有) ※カフェは木曜 📍北陸自動車道「片山津IC」より車で10分

CONTENTS

Rakuten Travel

楽天トラベルナビ

観光もビジネスも、旅の事なら“楽ナビ”におまかせ！

楽天トラベルナビ
金沢・能登
 2020/秋冬春号
 AUTUMN&WINTER
 SPRING
 Vol.11

おすすめスポット満載！

- 4 | 金沢マップ
- 6 | 兼六園・金沢21世紀美術館周辺散策
- 8 | 金沢グルメこれが食べたい！
- 10 | 石川、金沢の伝統・文化を愉しむ
- 11 | 石川土産
- 12 | 南砺
- 22 | ホテルインフォメーション



English

- Great Tourist Spots
- Higashi Chaya District
- Kanazawa Special Gourmet



■ 広告のお申し込み・お問い合わせ / 株式会社デイリー・インフォメーション中部
 愛知県名古屋市中区錦1-20-12 伏見ビル6F TEL052-219-7011 FAX052-219-7041

楽天トラベルナビ公式HPもチェック！

<http://rakutanavi.com>



※本紙掲載の情報は2019年10月1日現在のものです。各種料金が変更となる場合がございますので、ご利用の際に改めて店舗にご確認ください。
 ※本紙発行後に掲載の店舗・施設等の料金、営業時間、メニュー等の内容が変更になる場合や臨時休業等でご利用にできない場合があります。ご利用の際には事前に電話等でご確認されることをお勧めします。また、クーポン特典などの詳細に関しても変更される場合がありますので、ご利用の前に店舗にてご確認ください。※本紙掲載の内容による損害等は保証いたしかねますので予めご了承くださいませ。※本紙掲載内容の無断転載を禁止します。

楽天トラベルナビ 2020/秋冬春号 Vol.11

■監修 株式会社楽天トラベル事業部 ■制作/編集 株式会社JTN
 ■共同企画/発行 株式会社TAG ■印刷 株式会社ネット

石川観光を満喫したいなら オリックスレンタカーで決まり!!

金沢から
 金沢駅兼六園口(東口)店
 TEL.076-221-0543
 石川県金沢市此花町3-2ライブ1ビル2F

小松から
 小松空港東店
 TEL.0761-21-0543
 石川県小松市鶴ヶ島町ル7

加賀から
 加賀温泉駅前店
 TEL.0761-73-2115
 石川県加賀市作見町ル25-1

その他、金沢長田店、金沢港クルーズ船カウター、富山駅北口店、富山空港受付カウター、新高岡駅前店の全8店舗

コンパクトカー(Sクラス)	12時間	5,500円	24時間	7,150円
ハイブリッド(EAクラス)	12時間	8,250円	24時間	9,900円
ワゴン8人乗り(WAクラス)	12時間	15,400円	24時間	20,900円

10%OFF

WEB予約&会員登録で

オリックス・レンタカー 北陸株式会社

※ハイシーズン料金もあるので、必ずご確認くださいませ。

※早割・特別キャンペーンを随時実施中!詳しくはHPをチェック!

金沢

KANAZAWA





豊かな自然を「進化した走り」で。
能登の里山里海をぐるり、どこまでも。



Drive Point!

千里浜なぎさドライブウェイ

日本で唯一、車で砂浜を走れるドライブウェイ(全長約8km)で、ほかにもバスやバイク、自転車でも砂浜を走ることができ、まさしく「なんでも走れる砂浜」です。

※千里浜なぎさドライブウェイは天候により走行できない場合がございます。

PRIUS PHV

プリウスPHVはEV(電気自動車)とハイブリッドカーが1つになったトヨタの新しい車です。

※写真は実際の車両とは異なる場合がございます。

プラグインハイブリッド
**プリウスPHVで能登を
エコドライブしませんか?**

能登に設置された充電スタンド『G-Station』で充電しながら能登の自然を満喫しよう!
トヨタレンタリース石川は「能登スマートドライブプロジェクト」に協賛しています。

プロジェクト特別料金 **お得!!**

アリオン・プレミオと同料金にてご利用いただけます!

12時間	14,300円	>	8,250円
24時間	18,150円	>	9,900円
48時間	31,900円	>	18,150円
以降1日	13,750円	>	8,250円

ご予約、お問い合わせはこちらまで

Web

<http://www.toyota-rl.co.jp/>
にアクセスしていただき、お問い合わせ下さい。

お電話

076-241-0100
【お電話の受付時間】8時~20時

※キャンペーン対象車種はプリウスPHVのみとなります。
※空車がない場合はお受けできない場合があります。
※当プロジェクトは2020年7月に終了予定です。
予告なく終了する場合がございます。予めご了承ください。

コンパクトカーから
ミニバン、ワゴンまで
充実のラインナップ!



ヴィッツ HV



プリウス

ハイブリッド車、続々登場!!



シエンタ HV



ヴォクシー HV



ヴェルファイア HV

※画像はイメージです。実際の車両とは異なる場合がございます。

トヨタレンタカー
予約センター

☎0800-7000-111 無料

ウェルキャブ専用

☎0800-7000-294 無料

オープン時間
8:00~20:00(年中無休)

トヨタレンタカー

検索

TOYOTA Rent a Car

株式会社トヨタレンタリース石川 本社/金沢市神田1丁目3番10号 URL/<http://www.toyota-rl.co.jp/>

トヨタレンタリース石川

検索

金沢神田店/金沢駅東口店/金沢駅西口店/金沢鞍月店/金沢元町店/金沢工大前店/松任店/小松空港店/加賀温泉駅前店/七尾店/能登空港店 ※プリウスPHV設置店です。

兼六園・金沢21世紀美術館周辺散策

石川県政記念しいのぎ迎賓館

大正13年建築の格調高い正面と、現代的なガラス張りの椎の木がシンボルの正面玄関反対面が融合した建物。兼六園周辺総合案内のほか、レストラン・カフェ、ギャラリーなど憩いの空間も備える。



金沢城公園

園内には数々の木造城郭建築が復元され、古の姿を偲ばせます。



加賀藩祖前田利家公がこの地に城を築いたのがおよそ400年前。以降、加賀百万石の大藩として発展。その城下町の風情や文化は兼六園を中心に今も色濃く残っています。加賀の歴史や伝統に触れ、心が豊かになる休日はいかがですか。



石川四高記念文化交流館

昔の学校へタイムスリップ!? 旧四高の校舎を利用した赤レンガの建物内には教室を再現したコーナーもあり、レトロな雰囲気を楽しめる。

金沢能楽美術館



金沢の伝統芸能・能楽を学べる美術館。20種類もの能面や美しい能装束をなんと無料で着用できる。

金沢21世紀美術館

美しく開放的なガラス張りの円形美術館。



兼六園周辺文化の森を楽しもう!!

「兼六園周辺文化の森」は兼六園を中心とする半径約1kmの範囲に広がる、石川県を代表とする緑豊かな文化・歴史空間。その中では、藩政期から近代に至るまで各時代の歴史が重層的に集積しており、数々の文化施設や公園緑地が整備され、観光客を楽しませてくれる。施設ごとに様々なイベントも実施しているので、HPを要チェック!

お問合せ / 076-225-1371
兼六園周辺文化の森等活性化推進実行委員会
(石川県文化振興課内)

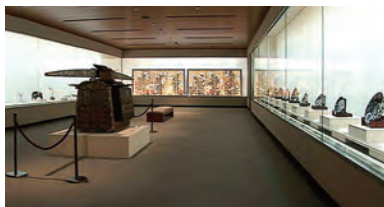
兼六園周辺文化の森

検索



石川県立美術館

国宝をじっくり鑑賞しよう
絵画、彫刻、工芸品の他、多くの古九谷を展示している。野々村仁清の作品、国宝「色絵雉香炉(いろえきじこうろ)」はぜひ鑑賞したい。



兼六園

百万石前田家の庭園として造られた、日本三名園のひとつ。



石川県立伝統産業工芸館

石川の伝統的工芸品が一室に! 石川県の伝統的工芸品 36品目全てが展示されている唯一の施設。毎週土日には、伝統工芸士等による制作実演やワークショップも催されている。



石川県立歴史博物館

石川の歴史と文化を紹介する博物館。ジオラマや模型などもある。



写真提供: 金沢市、石川県観光連盟

兼六園から
徒歩1分



ガラス張りの店内から見える
金沢城は壮観!

蓬萊堂
ほうらいどう

SNS映え間違いなし!
パティシエが作る本格パフェ

旬の果物を使ったフルーツパフェや庭園をイメージした和パフェなど、パティシエが作る極上のパフェが味わえるカフェ。目の前には金沢城の景色が広がり、ロケーションもバッチリ。また、兼六園のライトアップ時には夜9時まで営業。1階では加賀れんこんわらび餅など、地元の味をイートインで楽しめる。

☎ 蓬萊堂 076-254-0866
樓バーラー(2F) 076-254-0882
📍 金沢市兼六町1-18 🕒 10:00~17:00※兼六園夜間イベント時は21:00(要確認)(冬期は9:30~16:30) ☑ 無休

蓬萊堂 金沢 検索



兼六園を模した
HORAIパフェ



銅鑼れっと(どられっと)1つ400円~
どら焼き生地に美味しいクリームを
挟んだ新スイーツ

information

Instagramも
要チェック!



金沢城
公園内



写真映え◎

豆皿茶屋

まめざらちゃや

金沢城の中の和カフェ
石川の銘菓や銘品が大集合

和菓子、洋菓子、お寿司、お茶と石川ならではの名産品が可愛い豆皿で少しずつ味わえる。能登ヒバを使った店内や、九谷焼の器など、舌だけでなく、目や触感など体全体で石川を楽しむ。御膳もあるので、カフェだけでなくランチとしても利用可!

☎ 076-232-1877
📍 金沢市丸の内1-1 金沢城公園 鶴の丸休館内
🕒 夏期9:00~17:30、冬期9:00~16:30 ☑ 無休

豆皿茶屋 検索



金沢城を眺めながらゆっくりできる

information

- ・殿皿御膳.....2,500円
- ・本日のお寿司、汁物、お菓子など9品
- ・鶴の丸御膳(A/B).....各1,200円
- ・加賀棒茶 又は 金沢珈琲付
- ・その他よこっとプレートや、金箔ソフトもあり!

加賀守岡屋
かがもりおかや

**まんがりべりっ!初めての味に
驚かされる焼きいなり**

香ばしく焼いた分厚い油揚げに、国産素材を使った寿司飯を詰めた焼きいなり。初めての味と食感にきつと感動を覚えるはず。鶏ごぼう、ちらし、ホタテ、金時もち赤飯、五穀米の5種類があり、食べ歩きにピッタリ。

☎ 076-254-0160
📍 金沢市兼六園兼六町2-3(金沢兼六園内) 🕒 9:00~17:00 ☑ 第2・4木曜

加賀 もりおかや 検索



兼六園から
徒歩2分

1個 350円、ホクホクの
焼きいなりは絶品!



店頭で焼きたて
を味わおう!

石川県政記念 しいのき迎賓館
いしかわけんせいぎねんしいのきげいひんかん

兼六園周辺の総合案内所!
金沢観光の拠点におすすめ

石川県政の歴史を刻んできた旧県庁をリニューアルした「しいのき迎賓館」。樹齢約300年(国指定天然記念物)の一对の“堂形のシノキ”をシンボルに、兼六園周辺総合案内や、レストラン・カフェ、会議室、ギャラリーなどの憩い・交流の空間を備えた施設。

☎ 076-261-1111
📍 金沢市広坂2-1-1 🕒 9:00~22:00 ☑ 12月29日~1月3日

しいのき迎賓館 検索



兼六園
よりすぐ

椎の木がシンボルの正面玄関

information

金沢観光を楽しみたい方へ、地下駐車場(95台収容可能)を完備。
【営業時間】 8:30~23:00
【駐車料金】 入館者は30分無料
※手続きは総合案内にて

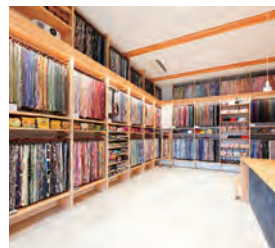


兼六園から
徒歩2分

**人気のアシテイークから
ブランド着物まで豊富に取り揃え**



好きな着物で、好きな仲間と、好きな街へ



金沢レンタル着物店の中でもトップクラスの品揃え

金沢着物レンタル 金沢きもの花恋
かなざわきものれんたるかなざわきものかれん

金沢の兼六園がとりの抜群のロケーションで人気のレンタル着物店。レトロスタイルからモダンスタイルまで1,300枚の着物は、圧巻の品揃え。学割・カップ割・団体割など割引プランがお得。四季折々の風情が美しい城下町金沢が着物をひきたててくれるでしょう。

information

花恋街歩きプラン.....2,880円(税別)
金沢街歩きプラン.....4,380円(税別)
その他各種プラン有、詳細はHPを

☎ 076-204-9414
📍 金沢市兼六元町2-3 🕒 9:00~18:00(当日受付OK) ☑ 不定休

きものかれん 検索

これが
食べたい!

金沢の必食グルメ3選

日本海の新鮮な魚介を使った丼や、見た目もかわいい和のスイーツなど、多彩なグルメで私たちに魅了する金沢。そんな、美食あふれんばかりの金沢で、今食べたいグルメをピックアップ。おいしい食の記憶は、きっと旅の素敵な思い出となること間違いなし!

金沢グルメに欠かせないカニ。金沢では、ズワイガニのオスを加能ガニ、メスを香箱ガニと呼び、シーズンには市場に多くのカニが並ぶ。



金沢の町並みを堪能したら、和のスイーツでほっこりしたい。新感覚の和スイーツも登場しているので、お土産や食べ歩きにぜひ。

写真提供：金沢市



多華味屋

たかみや

和スイーツが
食べたい!

ひがし茶屋街にできた
金沢の新名物“ひやくまん焼き”

約150年の歴史を持つ町家を改修し、多華味屋オリジナル商品“ひやくまん焼き”を主軸とした甘味処と工芸品アクセサリーの販売を行うお店。ひやくまん焼きはあんことカスタード、豆腐レアチーズや季節のオススメなど、全部で5〜6種類。金澤珈琲や加賀棒茶との相性抜群で、また食べなくなるおいしさだ!



石川県のマスコットキャラクター「ひやくまんさん」を形取った“ひやくまん焼き”

INFORMATION

あんこ・カスタード……………220円
豆腐レアチーズ……………275円
季節のオススメ……………328円



江戸時代の町家の雰囲気も楽しめる

☎076-208-3345

📍金沢市東山1-1-5 🕒11:00~18:00 📺火曜 🚶北鉄バス橋場町停留より徒歩1分 🌐無

🌐https://takamiya-shop.com/

思う存分、
カニが食べたい!



繊細な旨みと甘みを感じられる、肉厚なカニは絶品!

カニの居酒屋 弁吉

かにのいざかや べんきち

☎076-268-8078

📍金沢市大野町5-7 🕒11:00~14:00、17:00~22:00 ※要予約 📺水曜、年末年始 📍金沢東IC・金沢西ICより車で15分、JR金沢駅西口より車で約10分 🌐http://www.benkichi.jp/

茹でたてアツアツのカニを
思いっきりほおぼろう!

茹でたてのズワイガニを食べ放題で味わえる、カニ好きにはたまらないお店。しかも時間は無制限! オススメは、ゆでカニ食べ放題コースと、それに焼きガニをプラスしたコース。土日祝日は込み合っているので早めに予約して。



広い店内には、テーブル席の他、座敷席もある

INFORMATION

・ゆでカニ食べ放題コース……………5,500円
・ゆでカニ食べ放題
+焼きガニコース……………6,800円
※価格はすべて税別

刺身屋 さしみや

近江町市場のど真ん中
刺身にこだわる海鮮居酒屋!

近江町市場の中心にあり、新鮮な刺身をお得に味わえると人気のお店。旬の魚介がこれでもかと乗った海鮮丼をはじめ、寿司や定食もリーズナブルに味わえる。北陸特産の高級魚「のどぐろ」を使った「のど黒めし」も人気。葉味や出汁をたっぷりかけて味わいたい。一品料理や地酒も豊富に揃う。



新鮮な海鮮とA5ランクの能登牛を一緒に味わえる、贅沢な丼「海鮮牛丼(のど黒入り)」3,700円



「のど黒めし」3,300円。味を変えて何度も楽しめるのが嬉しい一品

INFORMATION

・海鮮丼……………2,700円
・贅沢三味丼……………3,600円
・刺身屋定食……………2,000円

☎076-231-7222

📍金沢市青草町15-1 🕒10:30~21:00 (LO.20:30)

※土日祝は9:30~ 📺1/1~1/4 📍近江町市場エム

ザロよりすぐ 🌐http://www.sashimiya.jp/

鮮度抜群の
刺身が食べたい!

COUPON

ソフトドリンク一杯サービス
※2名様以上のご利用に限る
※他券・他サービス併用不可
※2020年10月末日まで有効



人気の「海鮮丼」2,700円。丼からネタがほみだすほどのボリュームにビックリ!

加賀野菜



加賀太きゅうり

やわらかくて日持ちが良く、煮物や酢の物、サラダや漬物などに最適。



さつまいも

甘くて、独特の「コッポコポ」の味。加賀野菜のさつまいもは、焼きいも、ふかしいも、てんぷら、お菓子などに、最高においしくいただけます。

金時草

葉の裏が鮮やかな赤紫色で、茹でたときにでる独特のぬめりがたまらない金時草。酢の物でさっぱりと食べるのが一般的。



加賀れんこん

ぬくもりのある舌ざわり。節と節が短く、肉質がち密で雪肌のように白いのが特徴。煮物、酢の物、汁物、蒸し物などいろいろな料理に!



加賀野菜とは…

昭和20年以前から栽培され、現在でも主として金沢で栽培されている野菜です。郷土料理に欠かせない食材ながら、最近では洋食や洋菓子とのコラボも実現し、様々な場面で利用が広がっています。

加賀野菜ブランド認定品目

さつまいも、加賀れんこん、たけのこ、加賀太きゅうり、金時草、加賀つるまめ、ヘタ紫なす、源助だいこん、せり、打木赤皮甘栗かぼちゃ、金沢一本太ねぎ、二塚からしな、赤ずいき、くわい、金沢春菊の15品目。

金沢市農産物ブランド協会がおすすめする

加賀野菜取扱店

金沢市農産物ブランド協会では、新鮮でおいしい加賀野菜を販売するお店を**加賀野菜販売店**、いつでも季節の加賀野菜料理がいただける料理店を**加賀野菜料理提供店**として登録しています。金沢を訪れたら、**加賀野菜取扱店**で旬の加賀野菜をお楽しみください。



加賀れんこんを使った前菜(イメージ)



↑ お店探しはコチラから…

このステッカーが目印!

このマークが目印!

加賀野菜ブランドシール
品質のよいもの(秀品)だけに貼られているシールです。このシールを貼ることによって加賀野菜の品質の良さを保証しています。



加賀野菜加工品認証マーク
加賀野菜を使用した加工品で認証を受けたものにはこのマークが貼られています。お土産にはこのマークが貼られた商品をお選びください。



加賀野菜おいしいカレンダー (生産時期)

品目	月	1	2	3	4	5	6	7	8	9	10	11	12
さつまいも													
加賀れんこん													
たけのこ													
加賀太きゅうり													
金時草													
加賀つるまめ													
ヘタ紫なす													
源助だいこん													
せり													
打木赤皮甘栗かぼちゃ													
金沢一本太ねぎ													
二塚からしな													
赤ずいき													
くわい													
金沢春菊													

資料提供:金沢市農産物ブランド協会

お問い合わせは

金沢市農産物ブランド協会

〒920-8577 金沢市広坂1丁目1番1号

☎076-222-0831 e-mail : info@kanazawa-kagayasai.com

加賀野菜のQ&Aはここで→

加賀野菜

検索

検索してね!

石川、金沢の「伝統・文化」を愉しむ

日本の歴史を感じられる街並みや文化が色濃く残る金沢。待気分を体験できたり、伝統的な茶屋街で英国王室御用達のチョコレートを愉しめたりと、城下町ならではのスポットが満載。また、職人のこだわりが詰まった工芸品や、ここにしかないお土産は是非見ておきたい。

のとひばこ

金沢の観光地を木で作る、
金沢旅行最高のお土産

石川県能登半島にのみ分布する能登ヒバという樹から生まれた「のとひばこ」。金沢の名所を立体的に再現した木製雑貨だ。工芸が盛んな金沢の新しい土産となるよう、職人のこだわりが詰まった作品。石川の自然と思い出を持ち帰るには最適で、旅のお土産として、国内外問わず人気が高まっている。ラインナップは、職人が最もこだわり抜いた「雅」、金沢名産品の金箔で装飾された「輝」、年代問わず楽しめる組み立てキットの「和」の3種類。詳しくはHPにて。



「雅」金沢観光にはかかせない日本の三名園の一つの兼六園



「輝」金箔で装飾された尾山神社（協力：金箔屋さくだ）

購入可能店舗

能作 / 金沢市広坂 1-1-60
☎076-263-8121

和菓子村上 / 金沢市長町 2-3-32
☎076-264-4223

金箔屋さくだ / 金沢市東山 1-3-27
☎076-251-6777

HP <https://notohibako.com/>

※店舗によって、取扱商品が異なりますので、詳細は各店舗へおたずねください。

Café PRESTAT〈カフェ プレスタ〉



Couche Parfait
(クイーンズパフェ)
チョコレートの香りが最高

英国王室御用達のチョコレート“PRESTAT”を茶屋街で味わう世界で人気のチョコレートブランド“プレスタ”を専門に扱うショップ。にし茶屋街の中にあり、店内は茶屋を改装した日本らしさを存分に味わえる建物だ。1Fがショップ、2Fがカフェとなっている。金沢の伝統的な茶屋街で、極上のティータイムを。



カフェ、お土産、テイクアウトと用途によって使い分けられる

金沢市野町 2-24-2

☎076-256-3338 (ショップ) 11:00 ~ 21:00 日・祝日 ~ 18:00

《カフェ》11:00 ~ 16:00 (LO.15:30) 不定休 広小路バス停より徒歩2分

📍なし HP <https://cafeprestat.jp>

四十萬谷本舗 弥生本店

しじまやほんぼ やよいほんてん

武家文化が色濃く残る金沢で、侍文化に触れてみよう！

1875年創業の四十萬谷本舗は金沢の発酵食専門店として知られるが、特別な侍体験もできる。四十萬谷家に伝わる5本の日本刀を歴史と一緒に詳しく教えてくれるほか、模造刀を使った持ち方講座や、希望により居合袴の着用などでもできる。



模造刀と居合袴で侍体験



OTO x JIYUKAJIN

鯖江の眼鏡と
金沢の水引細工の出会い

眼鏡生産地として有名な鯖江の眼鏡ブランド「OTO」は、経験と熟練に裏付けられた職人の技で、しなやかに快適な心地を実現。一方「自由花人」は、水引という美しい金沢の伝統文化にモダンな感性を取り入れ、これまでの水引の枠にとらわれない作品を発信している。このサロンでは、そんな「OTO」と「自由花人」のコラボレーションにより誕生した唯一無二のジャパニスタイル「OTO x JIYUKAJIN」を手にとり、自分だけの一品を探ることができる。

購入可能店舗

金沢市香林坊 1-1-1 大和香林坊店 7F
☎076-220-1111 (代) ☎10:00 ~ 19:30 JR金沢駅東口より市内バスで約10分、香林坊バス停正面下車すぐ📍あり/有料
HP <http://oto-opt.com/jiyukajin/>



「OTO」と「自由花人」のコラボレーションにより誕生

INFORMATION

お一人様 2,000円 (税抜)

※ワンドリンク付き

予約はお電話・メールにて受付中。

(当日、前日の予約は電話にて)

076-241-4173 (8:00-17:00)

shijimaya@kabura.jp



四十萬谷本舗 弥生本店

金沢市弥生 1-17-28

☎076-241-3122 ☎9:00 ~ 18:00 第1日曜日 📍JR金沢駅兼六園口(東口)より北鉄バス光が丘住宅行きで17分、沼田町より徒歩2分 📍あり / 7台
HP <https://www.kabura.jp/>



バラエティ豊かな
地酒の宝庫

金沢地酒蔵 かなざわじざけくら

JR金沢駅構内の金沢百番街「あんと」内にある地酒の専門店。8席のカウンターバーで県内34蔵元の清酒を飲み比べでき、販売も行っている。



石川の地酒を販売

石川県の伝統産業
工芸品の酒器

☎076-260-3739

📍金沢市木ノ新保1-1 金沢百番街「あんと」内
🕒8:30-20:00 📅1月1日 📺有 📍JR金沢駅構内

Information

【おすすめバーコーナー飲み比べセット(各セット3銘柄)】

- 金沢セット ●加賀セット
 - 能登セット ●石川セット
- 地元の食材を使ったおつまみ付き(単品の注文も可)

石川さんや いしかわさんや

一度みたらソッコン!
「石」顔がチャームポイントの石川さん

「石」を表現した独特な髪型、シュールな風貌、そしてゆるさが可愛い、石川テレビのキャラクター「石川さん」のお土産ショップ。手ごろな値段の文具や雑貨が多いので、お土産用に購入する人が増えている。



デザインが豊富な豆皿(小皿)各800円(税別)

石川さんハートTシャツ
1,600円(税別)



Information

- 石川さんさくせんべい 800円(税別)
- 石川さん一筆箋 300円(税別)
- 手描きペイントポーチ 750円~(税別)

☎076-255-2820

📍金沢市東山1-3-1 🕒10:00~13:00 / 14:00~17:00 📺水曜 📺ひがし茶屋街入口そば
🌐https://www.ishikawa-tv.com/ishikawasanya/

金沢のお土産・美味が 勢ぞろい!



金沢駅直結!
お土産・グルメが大集結!

金沢百番街あんと かなざわひゃくばんがいあんと

金沢・加賀・能登の名産品・工芸品・特産品が揃う、エキナカショッピングエリア「あんと」。こちらはお土産をかうにはぴったりの場所。お食事処もお見逃しなく♪

☎076-260-3700(代表)

📍金沢市木ノ新保町1-1(JR金沢駅構内) 📺物販 8:30~20:00 飲食 11:00~22:00 ※店舗により異なる 📺不定休 🌐http://www.100bangai.co.jp/



石川土産

金箔や和菓子、新鮮な海の幸など、定番のお土産だけでなく石川県にはまだまだおすすめがいっぱい!!
そんな他の人とは被りづらいお土産を紹介します。



- ①金沢の郷土玩具をモチーフにした石川県観光PRマスコットキャラクター「ひやくまんさん」。グッズも多数。
- ②金沢といったら外せない和菓子。新感覚の和菓子も続々登場しているので、ぜひチェックしてみてください。

写真提供：金沢市、石川県

SNS映えもバッチリ! 大人可愛い丸谷焼を ゲットしよう

順風堂

じゅんぷうどう

赤、黄、緑、紫、紺青の五彩の色づけが特徴的な丸谷焼。カラフルな見た目に加え、最近ではおしゃれで可愛いデザインもたくさんあり、食器としてはもちろん、小物入れに使えるものも。



店内には様々なデザインの丸谷焼が並ぶ

☎076-231-2700

📍金沢市下近江町40 🕒10:00~17:00 📺火・水曜 📺近江町市場より徒歩1分 🌐http://www.junpudo.co.jp/

石川県が誇る 銘酒「天狗舞」の シルクケーキ



「山廃仕込純米酒 天狗舞 シルクケーキ」
1本 3,000円(2019年10月現在)

お問い合わせ：北電産業株式会社

☎0120-019-145

📍富山県富山市牛島町13-15 📺配送手配・問い合わせ等は平日9:00~17:00

ネットショップ 百選横丁 ねっとしよっぷ ひやくせんよこちよう

北陸を中心とした、全国のご当地グルメお取り寄せサイト「百選横丁」。おすすめは石川の銘酒「山廃仕込純米酒 天狗舞」をたっぷりしみ込ませた、しっとりなめらかなシルクケーキ。日本酒の芳醇な香りを楽しむことができ、百選横丁のスタッフも大絶賛の逸品。



金箔があしらわれており、贈り物にもおすすめです。



ネットでのご注文は24時間受付

五箇山の味 ふるさと

ごかやまのあじふるさと

世界遺産「五箇山」で郷土の味を堪能

おすすめは、五箇山の清流で育った岩魚の唐揚げが味わえる「岩魚のからあげ定食」。パリッと揚げて甘酢をくぐらせた岩魚は、骨まで味わえる。五箇山とうふ、山菜などもおすすめ。



素揚げにした岩魚を丸ごと一本乗せた温かいお蕎麦。揚げた岩魚と出汁が、相性抜群！



岩魚から揚げ定食 1,400 円



五箇山ぼべらソフトクリーム 400 円
4月下旬～11月上旬販売

information

合掌造りの屋根に使われていた古芽を再利用して育てた、甘くて美味しい五箇山の伝統野菜「五箇山ぼべら」。その五箇山ぼべら(かぼちゃ)を使ったソフトクリームは一度食べる価値あり

☎0763-66-2310

📍富山県南砺市東中江215(道の駅たいら内) 🕒10:00～18:00(LO.17:30) 📅月曜P89台(道の駅たいら駐車場) 🚗東海北陸自動車道五箇山ICより車で15分

ふるさと 五箇山

南砺市観光協会

なんとしかんこうきょうかい



合掌造りと富山県を代表する民謡・こぎりこ節

伝統・文化・芸術が詰まったツアーへ！

2018年春、「木彫刻のまち・井波」が日本遺産に認定！南砺市では、五箇山合掌造り集落がユネスコ世界文化遺産に、城端曳山祭がユネスコ無形文化遺産に登録されており、これからも目が離せない。南砺市井波では、多くの彫刻工房が軒を連ねる八日町通りを現地観光ガイドが同行するツアーを実施中。彫刻体験と合わせて楽しみたい。



夕刻になると提灯山となる曳山も見どころだ。



職人と共に楽しめる体験も魅力のひとつ。

☎0763-62-1201

📍富山県南砺市是安206-22(JR城端駅内) 📅年末年始

旅々なんと

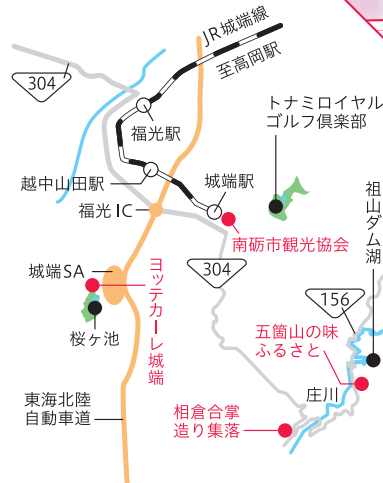


ライトアップされた五箇山の合掌造り集落は、なんともノスタルジック。機会があれば、ぜひ nearby で堪能したい。

Nanto

南砺

富山県の南西部に位置し、豊かな自然と古き日本の伝統文化が残る南砺。世界文化遺産である五箇山の合掌造り集落、砺波平野の散居村など、目に焼き付けたい絶景ばかり。美しい景色に心身ともに癒されてみては。



砺波平野に広がる散居村。どこか懐かしいその風景に、時間を忘れてゆったりと身をゆだねたい。



人気のおむすび！とろろ昆布、えび天、さけ

ヨッテカーレ城端

よってかーれじょうはな

南砺のお土産を買うならココ！
富山のお米で握る、おむすびも見逃せない

information

ソフトクリームや土・日限定の揚げたてコロックも見逃せない。イートインスペースもあるので、ゆっくりと旅の疲れを癒してみたい

「城端ハイウェイオアシス」にあり、地元の採れたて野菜や、加工品、民芸品などが並ぶ農産物直売所。お勧めは地元産のコシヒカリを使った「おむすび」。18種類以上もの具材から選ぶことができ、中でも「しろえびからあげ」「ごま昆布とろろ」など富山ならではの「おむすび」や、季節限定のおむすびも頂ける。ドライブ途中でぜひ立ち寄りた。

☎0763-62-8888

📍富山県南砺市立野原東1508 城端SA隣接
🕒売店8:00～19:00(10～3月は18:00まで)、軽食9:00～18:00(時期・曜日により変動あり)
📅無休P100台 🚗北陸自動車道福光ICより車で5分、城端SA隣接パーク&ライド城端街中へバスで13分(1日10往復運行)

ヨッテカーレ城端

豊富なラインナップで、お土産選びにピッタリ





北陸の日蓮宗古刹 前田家の奥座敷

金榮山 妙成寺



「君が代」の由来となったと言われている「さざれ石」

妙成寺は日蓮宗の本山で、一二九四年に日蓮の弟子日像によって開創されました。今の建物は加賀藩第三代、前田利常公の寄進によって、一六二二年に本堂が建ち、その後約七〇年かけて各堂が建てられ、そのうち十棟が国の重要文化財です。本堂・祖師堂・三光堂と三堂横並びの伽藍配置は特徴的であり、五重塔は栃葺屋根でこれもまた全国的に珍しい五重塔です。平成三〇年で建立四〇〇年を迎えます五重塔は、元和元年（1618年）に建てられました。当時の名工坂上嘉紹が、この五重塔を見た人たちが幸せになる様にと、お経を唱えながら建立されました。



桃山建築の粋が集められた本堂



季節折々の顔が見られる庭園

金榮山 妙成寺 きんえいざん みょうじょうじ

石川県羽咋市滝谷町ヨ-1 TEL.0767-27-1226

夏期/8:00~17:00 冬期/8:00~16:30 P:150台 定休日:年中無休

<http://myojoji-noto.jp/>

アクセス

電車/JR「金沢」駅より「羽咋」駅まで特急で40分

バス/JR「羽咋」駅から妙成寺口下車、徒歩10分

自動車/JR「羽咋」駅より車で30分、のと里山街道「柳田IC」より車で15分

石川で暮らそう！働こう！

世界に誇る
食・自然

安心の子育て環境！
待機児童ゼロ・
女性就業率
全国 **2位**

住みやすさランキング
TOP20に
**7都市が
ランクイン**



石川県で
新しい人生設計
しませんか？

石川県への移住、U・Iターン転職をサポート！ 移住U・Iターン相談窓口



support 01

専属のコーディネーター
による個別相談

support 02

移住に関する
情報提供

support 03

豊富な
求人情報の提供

石川県

ILAC いしかわ就職・定住総合
サポートセンター

☎076-235-4540

金沢市石引4-17-1
石川県本多の森庁舎 1階



東京都

ILAC東京 いしかわ移住Uターン相談
東京センター

☎03-6734-1497

千代田区大手町2-6-2パソナグループ
JOB HUB SQUARE 3階



大阪府

ILAC大阪 いしかわ移住Uターン相談
大阪センター

☎06-6809-7603

大阪市北区西天満4-14-3 リゾートトラスト御堂筋ビル2階
石川県大阪事務所内 土曜日のみパソナ大阪にて相談対応



東京都

ふるさと回帰支援センター
相談窓口

☎090-1541-8786

千代田区有楽町2-10-1
東京交通会館8階



「〇〇に紹介された」と伝えて相談！
ILAC紹介キャンペーン！！

全20種類
から選べる

県外のご家族やお知り合いをご紹介ください

ILACの新規相談に繋がれば、ご
紹介して下さった方には、抽選で
100名様に、そしてご紹介された
ご家族、お知り合いの方には、先着
300名様に、3000円分の特産
品、または2万円分の旅行券(相談
者のみ)をプレゼントいたします！



加賀野菜
詰め合わせセット



マルガー
ジェラートセット

実施期間

2020年3月23日まで
なくなり次第終了となります。

詳しくはホームページをチェック！

いしかわ暮らし

検索

窓口の詳細はこちら

スマートフォンでの
アクセスはこちらから

イシカワノオト Q



アイ

パスの申請ができます！

パスを協賛事業者の店舗で掲示すると、
移住前後で割引などの特典が受けられます。

対象者

県外から石川県へ移住を希望する方、
石川県内へ移住して1年以内の方

割引特典

引越料金割引、不動産仲介手数料割引、
住宅工事費割引、宿泊施設割等



移住者の声や求人情報をWEBにて掲載中！

イシカワノオト でご覧いただけます！

メールでのご相談・お問い合わせ先



support@ishikawa-note.jp

世界農業遺産「能登の里山里海」

に囲まれた歴史と文化が薫るまち

充実した子育て支援

全国でもトップクラスの教育水準

高い交通の利便性

羽
咋
市

は
く
い



お問い合わせ 羽咋市移住総合相談窓口 ☎0767-22-7192 ✉iju@city.hakui.lg.jp

<https://www.city.hakui.lg.jp/iju/index.html>

<https://www.hakui.ne.jp/kankou/>

羽咋市 移住 観光

検索

各種支援や観光情報についてはこちらからご覧ください

北陸の美味しいお米集めました

世界農業遺産

「能登の里山里海」で
生まれたピュアなお米

里山と里海に囲まれた能登半島の玄関口、羽咋市。そこでつくられているお米が、「自然栽培 羽咋米」です。羽咋米は、完全無農薬、除草剤不使用、そして肥料も一切使用しない自然栽培を特徴としています。でも、肥料なしでどうしておいしいお米ができるのでしょうか。それは、能登の土壌そのものが持っている微生物の力と、太陽や水など自然のエネルギーが、お米本来のおいしさを最大限に引き出しているからなのです。人工的なおいしさではなく、自然といきもののいのちのリレーを守ることで、自然のいのちのちのリレーを守ることによって作り出された羽咋米のピュアなおいしさを、ぜひ味わってみてください。



国内でも珍しい車で走行することができる砂浜「千里浜なぎさドライブウェイ」近くの道の駅。能登の産直野菜やお菓子、工芸品やオリジナル商品などのお土産が揃うだけでなく、レストランやベーカリー、足湯も人気の施設です。羽咋米は2合のミニサイズから購入することができますので、気軽に試すことができます。

道の駅 のと千里浜

☎0767-22-3891 📍石川県羽咋市千里浜町タ1番地62

🚗のと里山海道「千里浜IC」よりすぐ 🕒9:00~18:00(12月~3月は17:00まで)

📞155台 🌐<https://noto-chirihama.com/>

自分への毎日のご褒美を！

世界にも認められた
能登の棚田で育てた
こだわりのお米



能登棚田米 2kg 1,640円
5kg 3,020円
※送料別

能登ならではの環境や生活と
調和した田んぼづくりに取り
組んだ特別栽培米です。



どうぞ
食べんかいねー

自然豊かな
能登半島の恵みを凝縮！
育ち盛りの子どもたちに
食べさせたい、
やさしくておいしいお米

能登米
こしひかり



能登米 5kg 2,950円
10kg 5,100円
※送料込

水質や肥沃な土に恵まれ、気候も稲作
に適していると言われる能登半島。そん
な能登半島で作られ、地元家庭の食卓
でも愛されている「能登米コシヒカリ」。
子どもたちに安心して食べさせてあげら
れる、環境にも体にもやさしいお米です。

能登棚田保全活動協議会
能登米振興協議会
(JAおおぞら営農部内)

石川県鳳珠郡穴水町字大町ほの95番地

☎0768-52-3813

<http://www.ohzora.is-ja.jp/>

●営業時間/9:00~17:00
●定休日/土・日・祝日

石川	金沢マンテンホテル駅前 ☎076-265-0100 石川県金沢市北安江1-6-1
石川	天然温泉 加賀の湧泉 ドーミーイン金沢 ☎076-263-9888 石川県金沢市堀川新町2-25
石川	ANAクラウンプラザホテル金沢 ☎076-224-6111 石川県金沢市昭和町16-3 JR金沢駅前
石川	東横イン金沢駅東口 ☎076-224-1045 石川県金沢市昭和町13-23
石川	ダイワロイネットホテル金沢 ☎076-224-7755 石川県金沢市堀川新町2-20
石川	金沢東急ホテル ☎076-231-2411 石川県金沢市香林坊2-1-1
石川	金沢国際ホテル ☎076-296-0111 石川県金沢市大額町ル-8
石川	金沢白鳥路 ホテル山楽 ☎076-222-1212 石川県金沢市丸の内6-3
石川	KKRホテル金沢 ☎076-264-3261 石川県金沢市大手町2-32
石川	ロイヤルホテル 能登 ☎0767-32-3111 石川県羽咋郡志賀町矢蔵谷ラ-1
石川	和倉温泉 ゆけむりの宿美湾荘 ☎0767-62-2323 石川県七尾市和倉町和歌崎3-1
石川	ヴィアイン金沢 ☎076-222-5489 石川県金沢市木ノ新保町1-1 (JR金沢駅構内)
石川	スマイルホテル金沢 ☎076-263-0011 石川県金沢市片町1-10-18
石川	ホテルクラウンヒルズ金沢(BBHホテルグループ) ☎076-261-3100 石川県金沢市片町1-2-44
石川	ホテルマイステイズプレミア金沢 ☎076-290-5255 石川県金沢市広岡2丁目13番5号
石川	ホテルマイステイズ金沢キャッスル ☎076-223-6300 石川県金沢市此花町10-17
石川	ANAホリデイ・イン金沢スカイ ☎076-233-2233 石川県金沢市武蔵町15-1
石川	金沢 彩の庭ホテル ☎076-235-3128 石川県金沢市長田2-4-8
石川	ホテルリソルトトリニティ金沢 ☎076-221-9269 石川県金沢市武蔵町11-18
石川	ホテルエコノ金沢駅前 ☎076-223-2600 石川県金沢市此花町8-8
石川	ホテルエコノ金沢アスパ ☎076-234-0001 石川県金沢市片町2-24-13
石川	ホテルエコノ東金沢 ☎076-252-7151 石川県金沢市小金町3-28

石川	ガーデンホテル金沢 ☎076-263-3333 石川県金沢市本町2-16-16
石川	ねぶた温泉 海游 能登の庄 ☎0768-22-0213 石川県輪島市大野町ねぶた温泉
石川	ホテルウィングインターナショナルプレミアム金沢駅前 ☎076-290-7776 石川県石川県金沢市堀川新町8番13号
石川	ホテルビスタ金沢 ☎076-260-0007 石川県金沢市広岡2-13-27
石川	ザ・スクエアホテル金沢 ☎076-221-2611 石川県金沢市下堤町10
石川	ホテルルートイン金沢駅前 ☎076-232-3111 石川県金沢市昭和町22-5
石川	輪島天然温泉 ホテル ルートイン輪島 ☎0768-22-7700 石川県輪島市マリンタウン1-2
石川	金沢・湯涌温泉 離れと貸切風呂が人気の美食宿 かなや ☎076-235-1211 石川県金沢市湯涌町イ56
石川	金沢セントラルホテル(本館) ☎076-263-5311 石川県金沢市堀川町4-4
石川	金沢セントラルホテル(東館) ☎076-263-5311 石川県金沢市堀川町5-3
石川	金沢駅前ホテル ☎076-224-7177 石川県金沢市此花町2-24
石川	R&Bホテル金沢駅西口 ☎076-224-8080 石川県金沢市広岡1-3-31
石川	金沢ニューグランドホテル ☎076-233-1311 石川県金沢市南町4-1
石川	金沢ニューグランドホテルプレミア ☎076-233-7000 石川県金沢市南町4-1
石川	和倉温泉 味な宿 宝仙閣 ☎0767-62-1225 石川県七尾市和倉町ヨ部19番地2
石川	和倉温泉 宿守屋寿苑 ☎0767-62-3322 石川県七尾市和倉ひばり2-52
石川	ユニゾイン金沢百万石通り ☎076-224-3489 石川県金沢市尾山町3-30
石川	粟津温泉 旅亭懐石 のとや ☎0761-65-1711 石川県小松市粟津温泉ワ85
石川	金沢辰口温泉 まつさき ☎0761-51-3111 石川県能美市辰口町3-1
石川	山代温泉 ゆのくに天祥 ☎0761-77-1234 石川県加賀市山代温泉19-49-1
石川	和倉温泉 多田屋 ☎0767-62-3434 石川県七尾市奥原町3-29
石川	和倉温泉 ホテル海望 ☎0767-62-1515 石川県七尾市和倉町和歌崎部12-3

楽天トラベルナビはこちらに掲載している ホテルで手に入れることができます！	
石川	能登輪島温泉 ホテル高州園 ☎0768-22-8888 石川県輪島市塚田町2-31-6
石川	ホテルメルカート輪島 ☎0768-22-9680 石川県輪島市杉平町矢田2
石川	輪島温泉 八汐 ☎0768-22-0600 石川県輪島市鳳至町袖ヶ浜1
石川	ホテルルートイン七尾駅東 ☎0767-54-0111 石川県七尾市本府中町ハ31-1
石川	辰口温泉 たがわ龍泉閣 ☎0761-51-2111 石川県能美市辰口20
石川	家族の笑顔に会える宿 山代温泉 宝生亭 ☎0761-77-1143 石川県加賀市山代温泉桔梗ヶ丘1-80-1
富山	とнами野オーベルジュ&スパ 桜ヶ池クアガーデン ☎0763-62-8181 富山県南砺市立野原東1514
富山	庄川温泉郷 鳥越の宿 三楽園 ☎0763-82-1260 富山県砺波市庄川町金屋839
富山	富山マンテンホテル ☎076-439-0100 富山県富山市本町2-17
富山	ダイワロイネットホテル富山 ☎076-420-0055 富山県富山市荒町6-1
富山	富山第一ホテル ☎076-442-4411 富山県富山市桜木町10-10
富山	氷見温泉郷 魚巡りの宿 永芳閣(BBHホテルグループ) ☎0766-74-0700 富山県氷見市阿尾3257
富山	ベストイン 魚津 ☎0765-24-3330 富山県魚津市吉島267-1
富山	源泉の一軒宿 ふくみつ華山温泉 ☎0763-52-0500 富山県南砺市川西588-1
福井	北陸 あわら温泉 まつや千千 ☎0776-77-2560 福井県あわら市舟津31-24
福井	北陸 福井 あわら温泉 美松 ☎0776-77-2600 福井県あわら市舟津26-10
福井	あわら温泉 伝統旅館のぬくもり 灰屋 ☎0776-78-5555 福井県あわら市温泉2-205
福井	あわら温泉 みのや 泰平閣 ☎0776-78-5566 福井県あわら市舟津50-1-1
福井	あわら温泉 政竜閣 ☎0776-77-3100 福井県あわら市西温泉1-102
福井	北陸最大級の庭園露天風呂の宿 清風荘 ☎0776-77-2500 福井県あわら市温泉3丁目803
福井	勝山東急リゾート ホテルハーヴェスト スキージャム勝山 ☎0779-87-0081 福井県勝山市第170号70

金沢観光するなら

ご当地タクシー
Japan Local Taxi Association

各地の名店を
ガイドつきで
ご案内!

金澤

寿司タクシー

観光ガイドタクシー

スシタクの魅力2

寿司検定と観光ガイド
タクシーの試験に合格した
寿司マイスタードライバーが
ご予算とご希望を踏まえて
プランニング!

シンボルの
寿司行灯が
目印!

金澤寿司タクシーって
ナニ!?

金沢観光ドライバーがハンドルを握り
金沢の観光地へご案内いたします。
これまで多くのメディア取材を
受けた話題の金澤寿司タクシーは、
特別な思い出づくりをお約束いたします。

スシタクの魅力1

寿司の消費量全国1位の
金沢ならではの厳選された
寿司屋へご案内!

スシタクの魅力3

SNS映え間違いなしの
「大トロ行灯」で
おもしろ感動度アップ!

スシタクの魅力4

金沢観光のおトクな
プランをご提供する、知る人ぞ知るタクシーです!
金沢観光ガイドタクシー合格者による
観光スポットの詳細ガイドがお楽しみいた
できます!
ご希望もドンドンお申し付けください!

◆◆ モデルコース ◆◆



金沢駅出発

車体に寿司を乗せて登場!

2.0km
(10分)



東茶屋街(10分)

和の趣を感じる町を散策。

1.2km
(5分)



兼六園・成巽閣
金沢城公園(95分)

1.9km
(10分)



長町武家屋敷(20分)

金沢の歴史に触れるひととき。

1.5km
(5分)



近江町市場(20分)

活気溢れる市場を堪能!

1.0km
(5分)



寿司屋
到着

3時間コース

小型タクシー(4名様まで)	15,300円
中型タクシー(4名様まで)	17,100円
ジャンボタクシー(9名様まで)	23,100円

5時間コース

小型タクシー(4名様まで)	25,500円
中型タクシー(4名様まで)	28,500円
ジャンボタクシー(9名様まで)	38,500円

※価格は税込みです。

ビーインググループ
ORIENTAL
Being Group 株式会社 オリエンタル

お問
合せ

076-298-0150

[予約センター営業時間 9:00~18:00]

〒921-8155 石川県金沢市高尾台4丁目151番地 / mail:oriental@being-group.jp

オリエンタル金沢 or 日本ご当地タクシー協会 🔍 検索

<https://kanazawa-oriental.com/>
<https://www.gotouchi-taxi.org/>